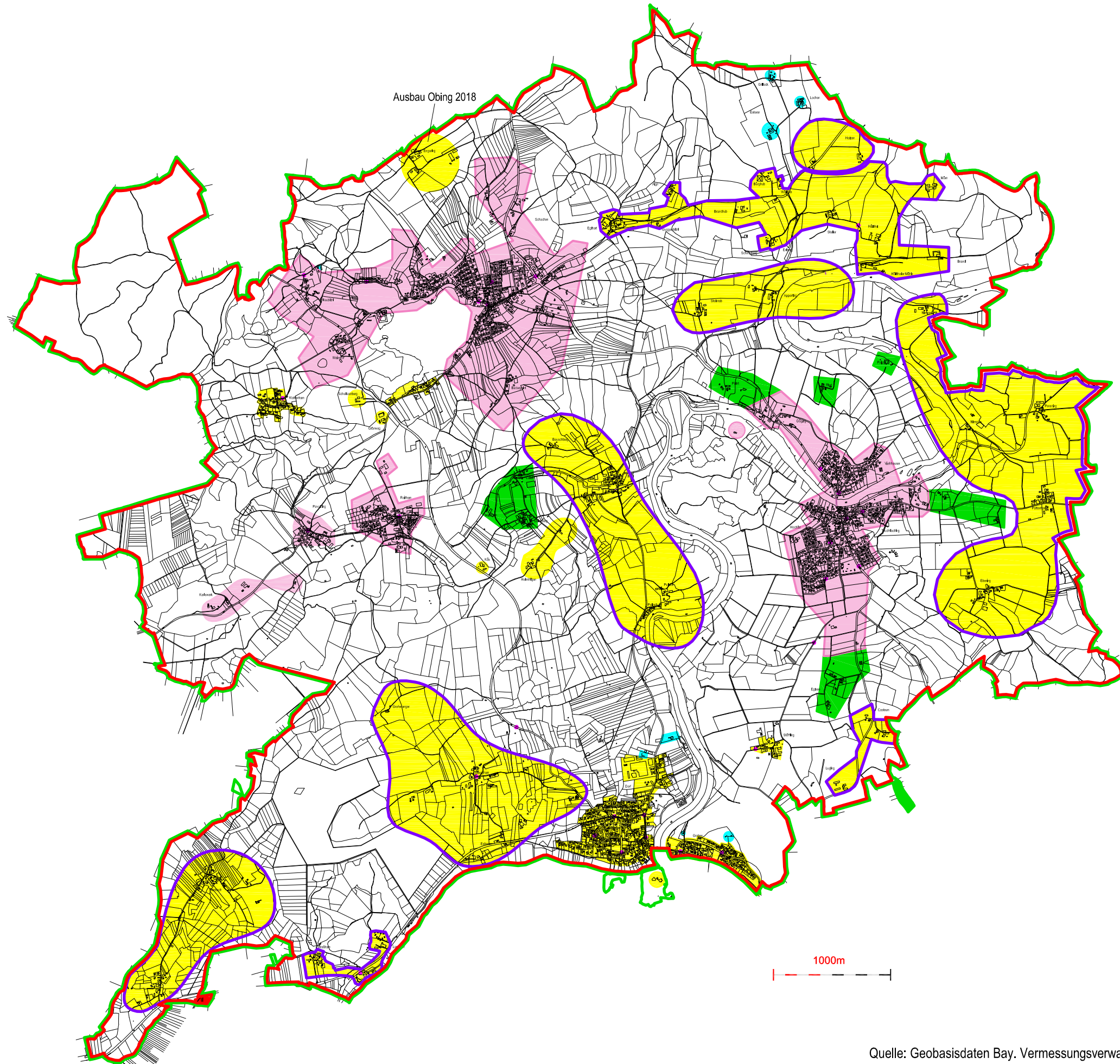


Ausbau Obing 2018



Quelle: Geobasisdaten Bay. Vermessungsverwaltung und andere Quellen

Bemerkungen:



Legende:



KVZ

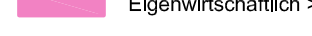


Gemeindegrenze

Erschließungsgebiete Ausbau 2015 / 2016  
>30 Mbit/s 2 Mbit/s



Grenze vorläufiges  
Erschließungsgebiet



Eigenwirtschaftlich >30Mbit

Ist- Versorgung

Download

<= 15Mbit/s

16 Mbit/s

>= 30 Mbit/s

Upload

<= 512 Kbit/s

1 Mbit/s

<= 2 Mbit/s

**vorläufiges Erschließungsgebiet Seon-Seebruck IV**

**Stand: zur Markterkundung**

**höpfinger**  
WIR MACHEN DAS NETZ.



Maßstab:  
**1:35000**

Datum:  
**17.04.2019**

Zelchner:  
**Larysa Podgurski**